

Das **Zentrum für Energietechnik (ZET)** bündelt Expertise und Aktivitäten, die in der ingenieurwissenschaftlichen Fakultät der Universität Bayreuth in den vergangenen Jahren aufgebaut worden sind.

Die derzeit neun Lehrstühle, die zum Zentrum beitragen, decken mit ihrer Kompetenz thermische, chemische, biologische und elektrische Aspekte der Erzeugung, Übertragung, Speicherung und Nutzung von Energie ab.

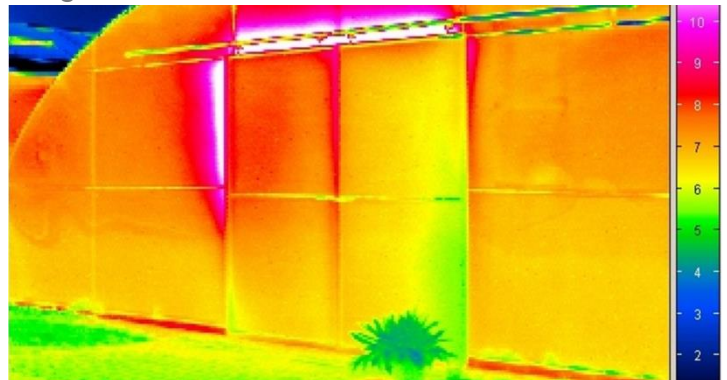
Die Projekte des Zentrums reichen von der anwendungsbezogenen Grundlagenforschung über konkrete Studien und Bewertungen bis hin zur Entwicklung von energietechnisch relevanten Produkten und Verfahren für Anwender.

Unternehmen, Kommunen und andere Interessenten finden im ZET eine zentrale Anlaufstelle für ihre Energie-Fragen.

## Energie und Geld sparen – aber wo? Bilanz und Analyse des Energieverbrauchs der Uni Bayreuth

Die Universität Bayreuth ist in ihrem Energieverbrauch mit einem mittelgroßen Unternehmen zu vergleichen. Rationeller Energieeinsatz ist nicht nur ein Gebot des Umweltschutzes sondern auch des finanziellen Budgets: Strom, Wärme und Kälte kosten die Universität derzeit mehrere Millionen Euro jährlich – sehr viel Geld, das sie lieber für Forschung und Lehre ausgeben würde. Das ZET, vertreten durch den Lehrstuhl für Technische Thermodynamik und Transportprozesse (LTTT), hat die Struktur des Energieverbrauchs der Universität detailliert analysiert. Die Bestandsaufnahme gibt Hinweise auf eine rationellere Nutzung von Anlagen und ermöglicht eine wirtschaftliche Bewertung von Investitionen in deren Erneuerung. In einem weiteren Projekt wurde der botanische Garten der Universität einer detaillierten Analyse unterzogen. Hierbei wurde ein Maßnahmenkatalog entwickelt, dessen

Umsetzung den Energieverbrauch und damit die Energiekosten der Universität signifikant reduzieren kann. Mehr als dreiviertel der vorgeschlagenen Maßnahmen konnten bereits umgesetzt werden.



### Nähere Informationen:

Prof. Dr.-Ing. Dieter Brüggemann  
Tel.: 0921/55-7161  
Email: [lttt@uni-bayreuth.de](mailto:lttt@uni-bayreuth.de)  
[www.lttt.uni-bayreuth.de](http://www.lttt.uni-bayreuth.de)